

Temafloor



TIKKURILA



*Il calcestruzzo è il materiale più usato per i pavimenti nell'industria. Viene utilizzato per le sue diverse proprietà vantaggiose come la **durabilità**, la **sicurezza**, la **facilità della pulizia**, la possibilità di **decorazione** e il **basso costo** ma senza un adeguato rivestimento, questi benefici non possono essere raggiunti.*

Distribuito in Italia da



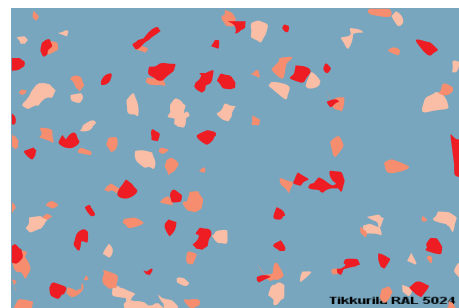
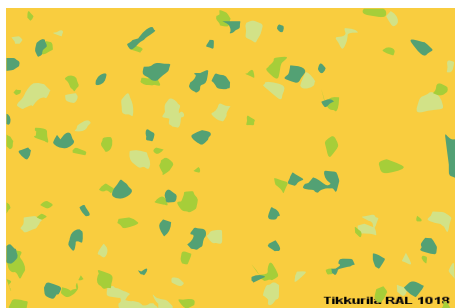
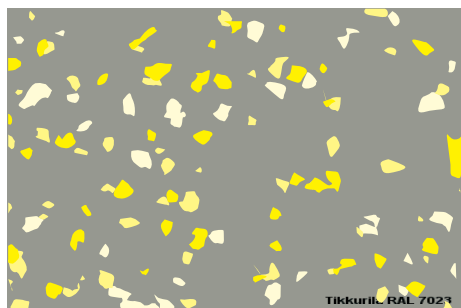
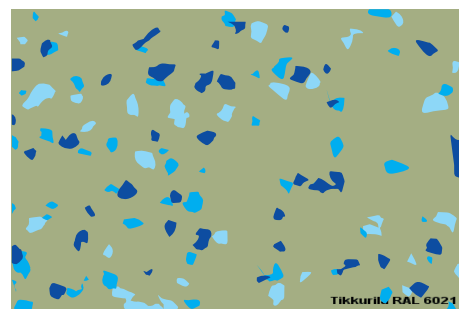
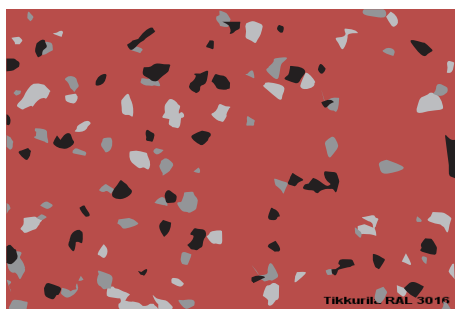
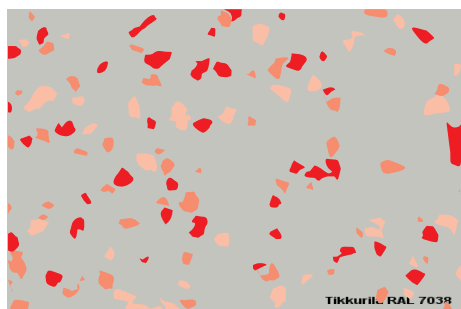
DECOFINN

e i suoi rivenditori

www.decofinn.it

Mosaico Temafloor

Le molteplici soluzioni Tikkurila per rivestire pavimenti, includono anche l'effetto **Mosaico**. Con un semplice lancio di **coriandoli** colorati Tikkurila, è possibile ottenere una decorazione arricchita di **colori** e di **fantasia**. Scoprite come!



I coriandoli Mosaic possono essere lanciati su rivestimenti epossidici bicomponenti senza solventi come il **Temafloor 150** o il **Temafloor P300** appena dopo la loro applicazione. Una volta asciugati, il rivestimento viene ricoperto con il **Temafloor 25**, vernice trasparente monocomponente poliuretanic.



Gamma Temafloor

Vernici senza solventi e vernici all'acqua:

Temafloor 150: vernice epossidica senza solventi, bicomponente. Applicato come primer richiede una diluizione del 10-30% con Thinner 1029 e dopo 8 ore, deve essere applicato come finitura, senza diluizione. Adatto per pavimenti esposti a stress chimico e meccanico moderato come fabbriche, officine, siti di stoccaggio, piani in asfalto, garage, celle. Gloss molto lucido. Resa media: 7 m²/litro. VOC 500 g/lit. Utilizzabile anche come stucco, se misciato con sabbia (1:1). Sono disponibili tutti i colori Temaspeed, base TCH e TVH. Spessore consigliato, 150-300 μm.

Temafloor P 300: vernice autolivellante epossidica bicomponente senza solventi. Come primer, usare Temafloor 200 o 400, diluiti del 30-50% con Thinner 1029 o 1031. Finire con Temafloor P 300 dopo 6 ore. Spessore del film consigliato, 0,3 / 0,5 mm. Adatto per pavimenti esposti a forte stress chimico e meccanico in siti industriali, di stoccaggio e officine. Gloss molto lucido. Resa media: 3 m²/litro. Non diluire. Utilizzabile anche come stucco, se misciato con sabbia (1:1). VOC 500 g/lit. Sono disponibili tutti i colori Temaspeed. Classificazione fuoco Cfl-s1, secondo lo standard EN 13501-1

Temafloor PU-UV: finitura poliuretana ad alto solido bicomponente senza solventi. Adatto per pavimenti esposti ai raggi UV (es. piani esterni di garage multi-level). Resiste a stress chimico/meccanico medio. Autolivellante. Gloss lucido. Colore Grigio (TVT 0229). Non diluire. Resa media 2,7 m²/litro (film da 0,3 mm). Non diluire. Prima di applicare Temafloor PU-UV, rivestire la superficie con una mano di Temafloor PU (rivestimento poliuretano senza solventi bicomponente, autolivellante, per calcestruzzo o asfalto. Primer: Temafloor 200 (per asfalto usare Temafloor PU). Spessore 1-2 mm.

Fontecoat FL 100: primer/finitura epossidica all'acqua bicomponente. Adatto per pavimenti esposti a stress chimico/meccanico moderato in siti industriali, di stoccaggio e officine meccaniche. Classificazione fuoco Bfl-s1, secondo lo standard EN 13501-1. Applicabile anche su asfalto. Adatto per l'industria alimentare (BEL 603/98). Colori Symphony. Gloss lucido. Come primer, usare Fontecoat FL 100 diluito del 5-20% con acqua. Finire dopo 16 ore. VOC 140 g/lit. Resa media: 9 m²/litro.

Vernici trasparenti antipolvere e sigillanti senza solventi e all'acqua (primer e finiture):

Temafloor 25: primer/finitura poliuretano monocomponente trasparente. Per impregnare e finire pavimenti i calcestruzzo e altri minerali. Come primer, diluire del 15% con Thinner 1061. Stuccare la superficie con Temafloor 200 mescolato con sabbia. Resiste bene all'abrasione, allo stress chimico e all'immersione in acqua.

Temafloor 200: primer epossidico senza solventi bicomponente. Da applicare prima dei rivestimenti Temafloor. Diluito, penetra bene nel calcestruzzo offrendo buone capacità adesive. L'umidità relativa del calcestruzzo deve essere al di sotto del 97%. Mischiato con sabbia è adatto come stucco. Da applicare in due mani, la prima (4-8 m²/lit) e la seconda (6-10 m²/lit). Gloss molto lucido. Diluire del 30-50% con Thinner 1029. Finire con prodotti Temafloor dopo 6-12 ore (non oltre le 24 ore).

Temafloor 400: primer/finitura epossidica senza solventi bicomponente trasparente. Usato come legante per il Temafloor 4000. Adatto come antipolvere e primer prima dei rivestimenti Temafloor. Adatto come stucco se mescolato con sabbia. Resa come primer, 5-8 m²/lit e come finitura 6-10 m²/lit. Gloss molto lucido. Come primer va diluito del 30% con Thinner 1029. Come finitura, non diluire.

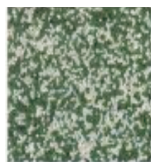
Fontedur FL Matt: vernice di finitura poliuretana bicomponente all'acqua. Adatto come finitura trasparente per i rivestimenti Temafloor epossidici e poliuretani. Gloss opaco. VOC 140 g/lit.

Massetti Temafloor

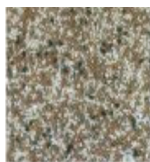
Temafloor 3000: rivestimento tricomponente autolivellante in resina epossidica senza solventi, composto da sabbia e Temafloor P 300. Per pavimenti soggetti a forte stress chimico e meccanico. Eccellente resistenza all'abrasione. Autolivellante. Adatto per pavimenti con il 5% di dislivello. Se catalizzato con Temafloor Flex diventa più flessibile e più resistente agli impatti. Spessore da 1,5 a 4,0 mm. Classificazione fuoco Bfl-s1, secondo lo standard EN 13501-1. Come primer usare Temafloor 200 o 400 diluiti del 30-50% con Thinner 1029 o 1031 fino a rendere la superficie non porosa. Stuccare con Temafloor 200 o Temafloor P 300 mischiati con sabbia. Applicare il rivestimento Temafloor 3000 dopo 6 ore dall'applicazione del primer. Gloss molto lucido. Colori Temafloor. Temafloor 3000 non va diluito. Consigliato per l'industria chimica e farmaceutica, per laboratori e stanze pulite ma anche per l'industria generale. Gloss molto lucido. VOC 500 g/lit

Temafloor 4000: rivestimento senza solventi tricomponente composto da Temafloor 400 (vernice epossidica bicomponente trasparente) e aggregati naturali o colorati. Per pavimenti soggetti a forti sollecitazioni meccaniche e a stress chimico moderato, nell'industria del legno, alimentare e chimica. Buona resistenza all'impatto. Consigliato per pavimenti soggetti a vapore e al calore. Resiste fino a 110°C di calore secco e a 60°C in immersione. Anti-scivolamento. Uno strato da 5mm di spessore richiede 5 litri/m². Non diluire. Gloss molto lucido. Classificazione fuoco Cfl-s1, secondo lo standard EN 13501-1. VOC 500 g/lit. Come primer, usare Temafloor 400 diluito del 10-30% con Thinner 1029. Spargere sabbia da 0,5-1,2mm sul primer fresco per assicurare l'adesione del rivestimento. Finire dopo 16-24 ore con Temafloor 400, non diluito.

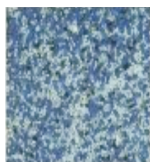
Soluzioni Temafloor 4000



Vihreä161



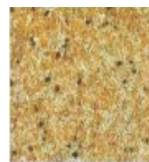
Ruskea141



Sininen121



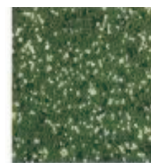
Oranssi151



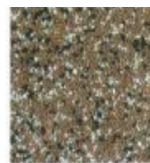
Keltainen131



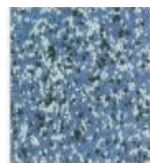
Harmaa 111



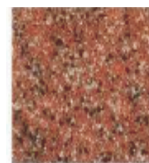
Vihreä162



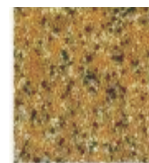
Ruskea142



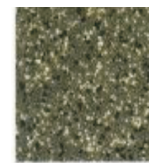
Sininen122



Oranssi152



Keltainen132



Harmaa 112

Altri rivestimenti:

ENSI: olio uretanico per proteggere e bloccare la polvere su superfici in calcestruzzo.

TEMAFLOOR FLUAT: agente impregnante cristallino, idrosolubile, silico-fluoridrico, antipolvere e indurente. Reagisce con il carbonato di calcio presente nel calcestruzzo.

COLOFILL: stucco epossidico senza solventi bicomponente, senza VOC.

FONTE DUR ESD: vernice poliuretanica all'acqua bicomponente adatta per pavimenti che richiedono una conduttività elettrica secondo la normativa IEC 61340-5-1.

Esempio d'applicazione:

Sito: stalla per animali. **Requisiti:** durabilità, igiene, facilità nella manutenzione, stress meccanico (bestiame e macchinari), sbalzi di temperatura, lavaggi frequenti, stress chimico, proprietà antiscivolo (per persone e animali). **Preparazione:** la superficie deve essere pulita e asciutta. Si raccomanda che l'umidità della superficie non superi l'80% e la temperatura ambiente sia di almeno 10°C. Vecchie superfici devono essere sabbiate o smerigliate e aspirate prima del trattamento. **Processo del rivestimento:** Primer: Temafloor 200 / Diluente: Thinner 1029 / Finitura: Temafloor 3000 (2 mm), oppure Temafloor P-300 (0,5 mm), oppure Temafloor 4000 (4 mm). Le strutture in metallo soggette a immersione o esposte al letame sono da trattare con Temacoat RM40 (3 X 100µm). Altre strutture interne o esterne in metallo o zincate vanno trattate con Temaprime EE (primer) e Temalac AB 70 (finitura alchidica).



Alcuni clienti Temafloor nel mondo:

Industria automotive: Caterpillar (Russia), Jaguar C.P Stores (U.K), Mitsubishi Motors AB (Svezia), Nissan (Irlanda), Saab (Svezia), Volvo (Svezia), Rover (U.K). **Industria chimica:** British Petroleum (U.K), KNAUF (Polonia), Mobil Oil (Finlandia), Shell Chemicals (U.K). **Industria elettronica:** Dell Computers (Irlanda), Nokia Group (Finlandia). **Industria alimentare:** Findus Food (U.K), Nestle (U.K), Pepsi Cola Factory (Russia). **Industria cartiera:** Stora Enso (Belgio), BSC Shotton (U.K). **Industria farmaceutica:** Elan (Irlanda), Farnos (Finlandia). **Ospedali:** Central Hospital (Ungheria), Royal Victoria Hospital (Irlanda del Nord). **Aeroporti:** Stanstead airport (U.K), **Altri:** British NuclearFuels (U.K), Globen Arena (Svezia), Royal Mail (U.K); Hartwall Arena (Finlandia).



TIKKURILA

Distribuito in Italia da



DECOFINN

e i suoi rivenditori

www.decofinn.it